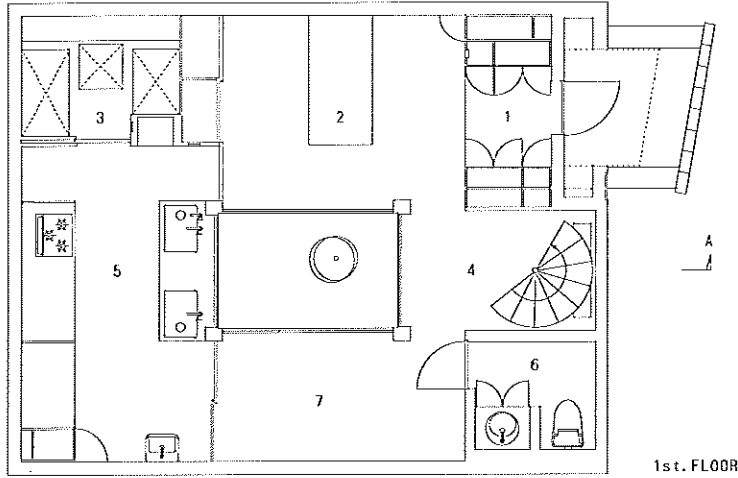
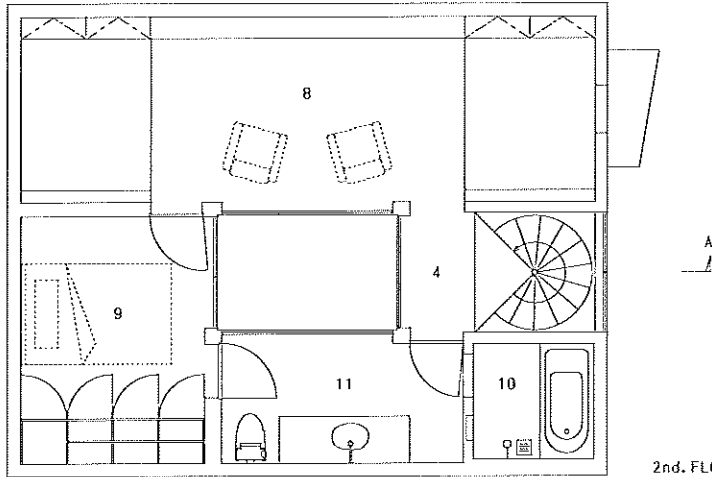


U S I

作品名： USI
 所在地： 東京都 狛江市
 主要用途： 一戸建ての住宅
 設計： 彦根建築設計事務所
 彦根 アンドレア 柳田 貴大
 施工： クレアホーム
 構造： 木造在来軸組
 規模： 地上2階
 敷地面積 80.07 m²
 建築面積 47.20 m²
 延床面積 94.40 m²
 工程： 設計期間 2011.04~2011.08
 工事期間 2011.09~2012.02



1st. FLOOR



2nd. FLOOR



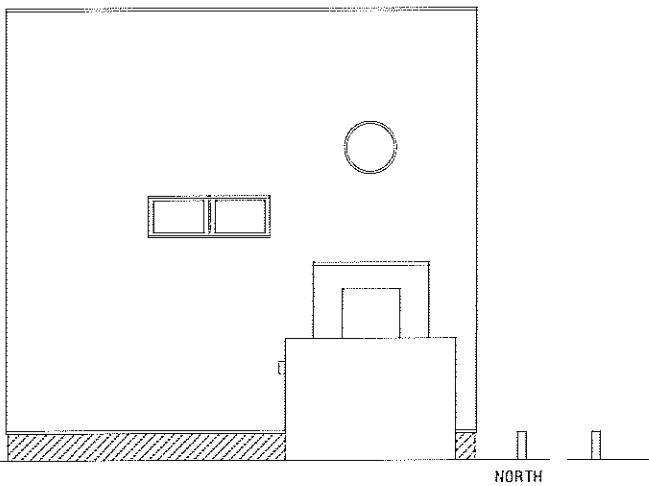
外部仕上げ

外壁： 漆喰
 屋根： ガルバリウム鋼板 立八せ葺き
 太陽光パネル
 開口部： アルミサッシ Low-Eペアガラス
 アプローチ： モルタル金ゴテ仕上

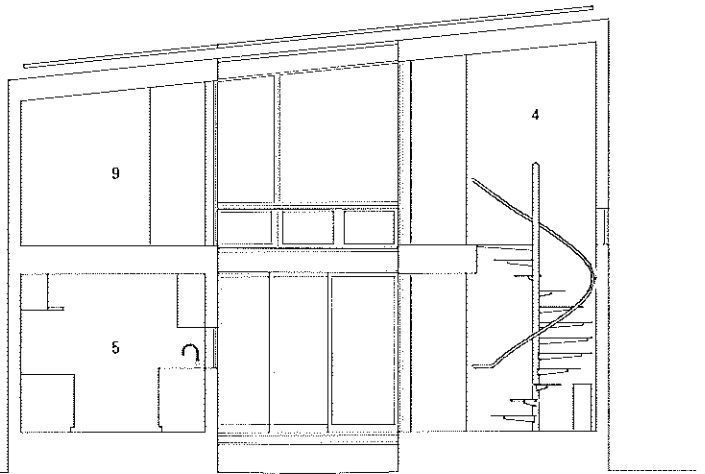
内部仕上げ

床： タイル貼り/板張り
 壁： PB 12.5 漆喰塗り/タイル貼り
 ポーターズペイント
 天井： PB 9.5 漆喰塗り/米杉板張り
 ポーターズペイント
 造作家具： シナランバー ウレタン塗装
 内部建具： シナフラッシュ戸 ウレタン塗装
 暖房設備： スティーベル

- | | | |
|--------|---------|-------|
| 1. 玄関 | 2. 食堂 | 3. 倉庫 |
| 4. 階段室 | 5. 台所 | 6. 便所 |
| 3. 書斎 | 8. 居間 | 9. 寝室 |
| 10. 浴室 | 11. 洗面所 | |



NORTH



A. SECTION